

## Xilinx CPLD-Programmierung

Starten:

Start programs

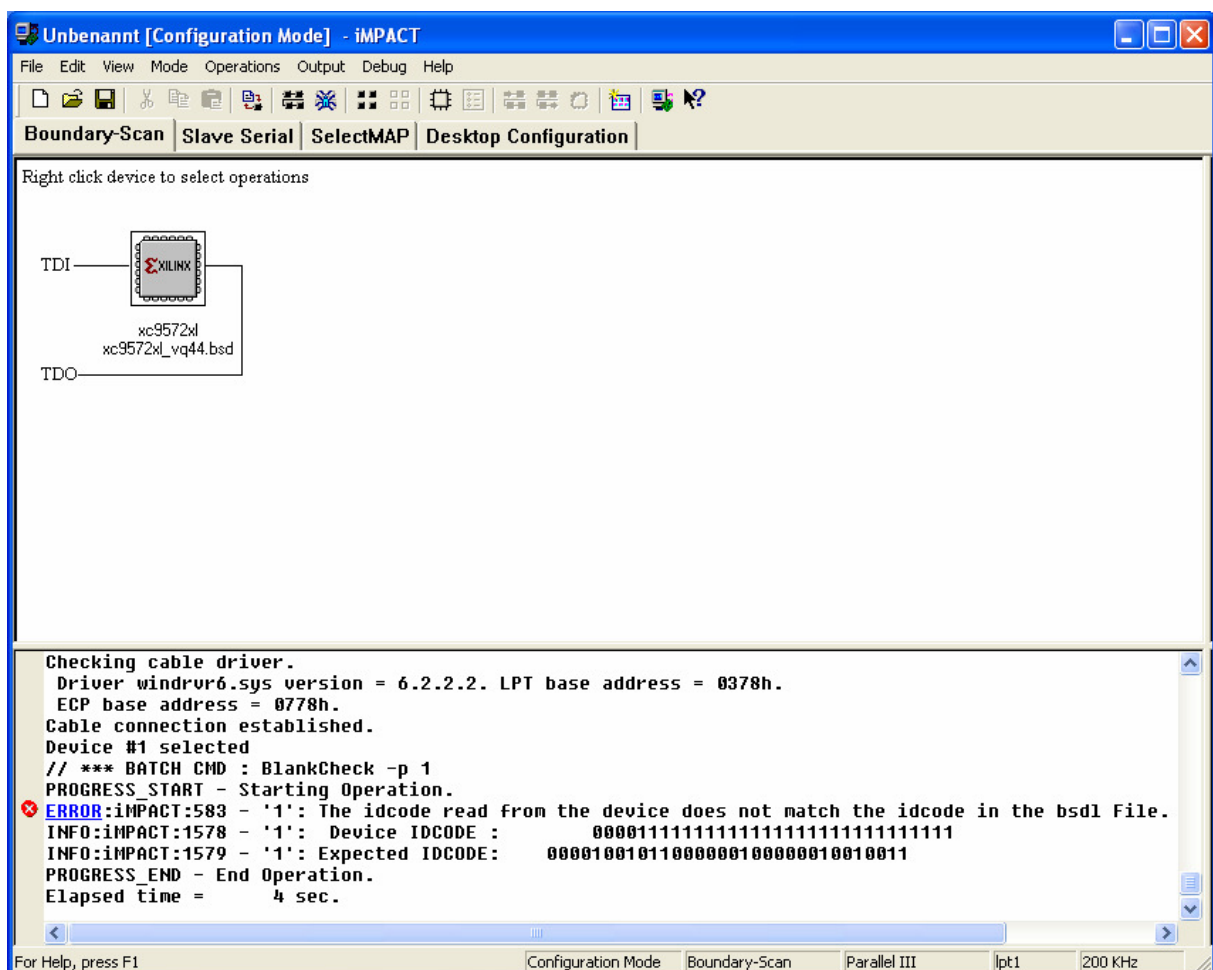
Xilinx ISE 7.11, Accessories, Impact

Programmierkabel am Parallelport des PC anschließen.

Rote LED im Programmierkabel leuchtet.

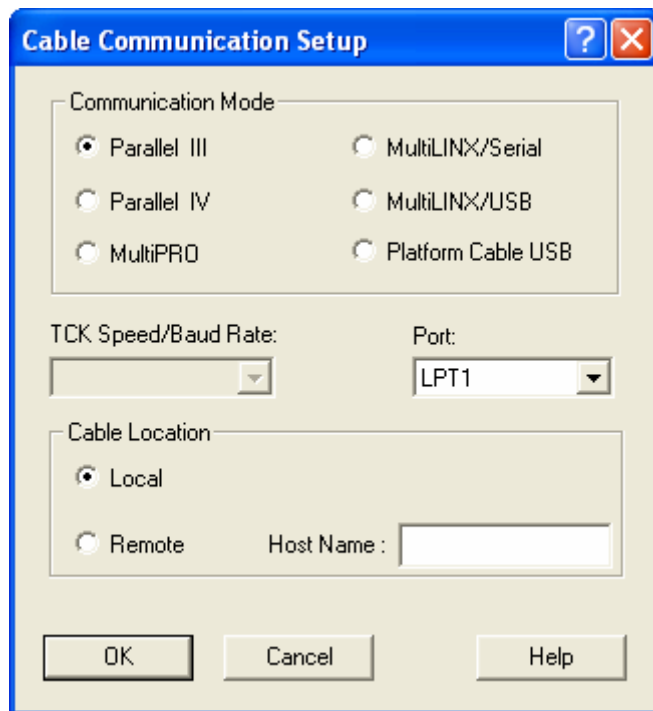
Device Select: z.B. XC9572XL-VQ44

Dann erscheint folgendes Fenster:



Die Protokolldatei (unten im Fenster) meldet in diesem Fall eine erfolgreiche Erkennung des Programmierkabels erkennt aber beim Versuch den ID-Code des CPLD zu lesen keinen Code, da hier der Programmierstecker noch nicht gesteckt ist.

Falls das Kabel bereits nicht erkannt wird, müssen unter OUTPUT, CABLE SETUP folgende Parameter eingestellt werden:



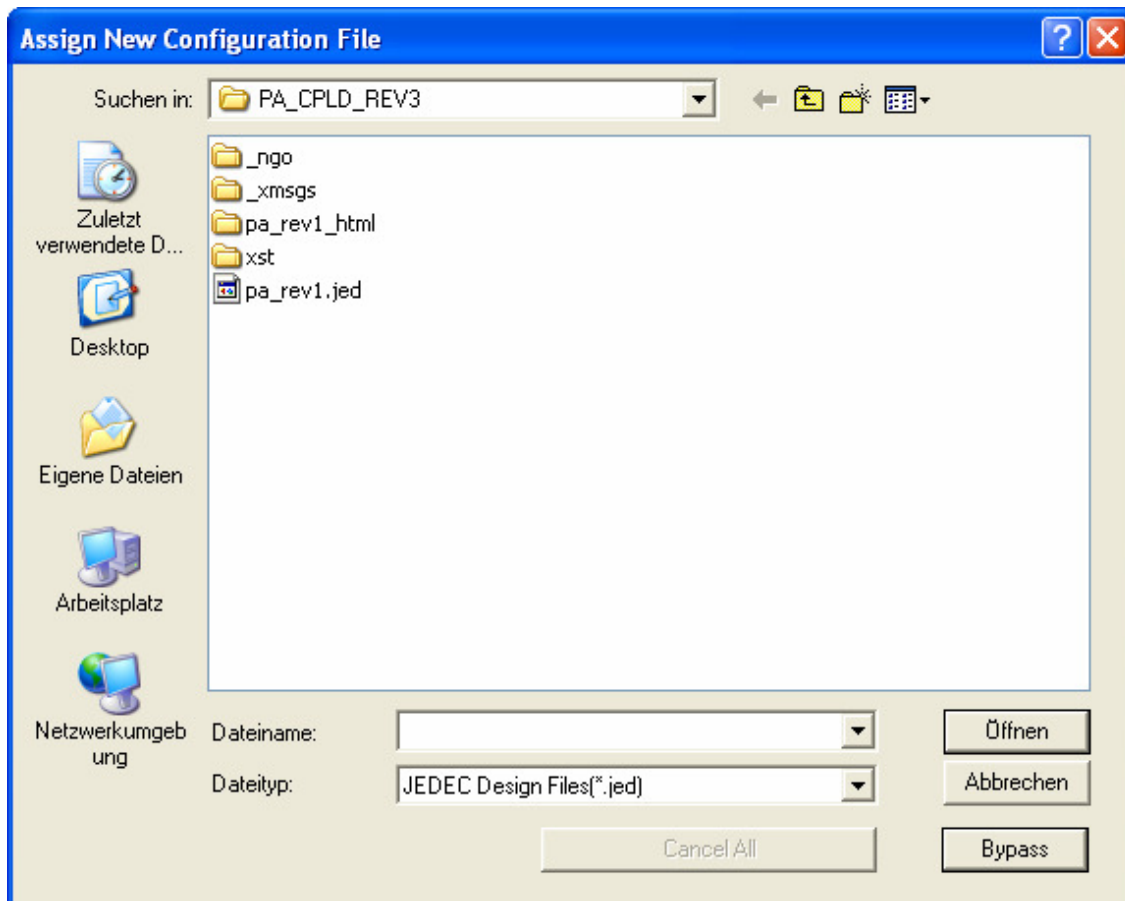
Programmierstecker des Programmieradapters auf den Programmierstecker der PA stecken und Spannung einschalten.

FILE, INITIALIZE CHAIN

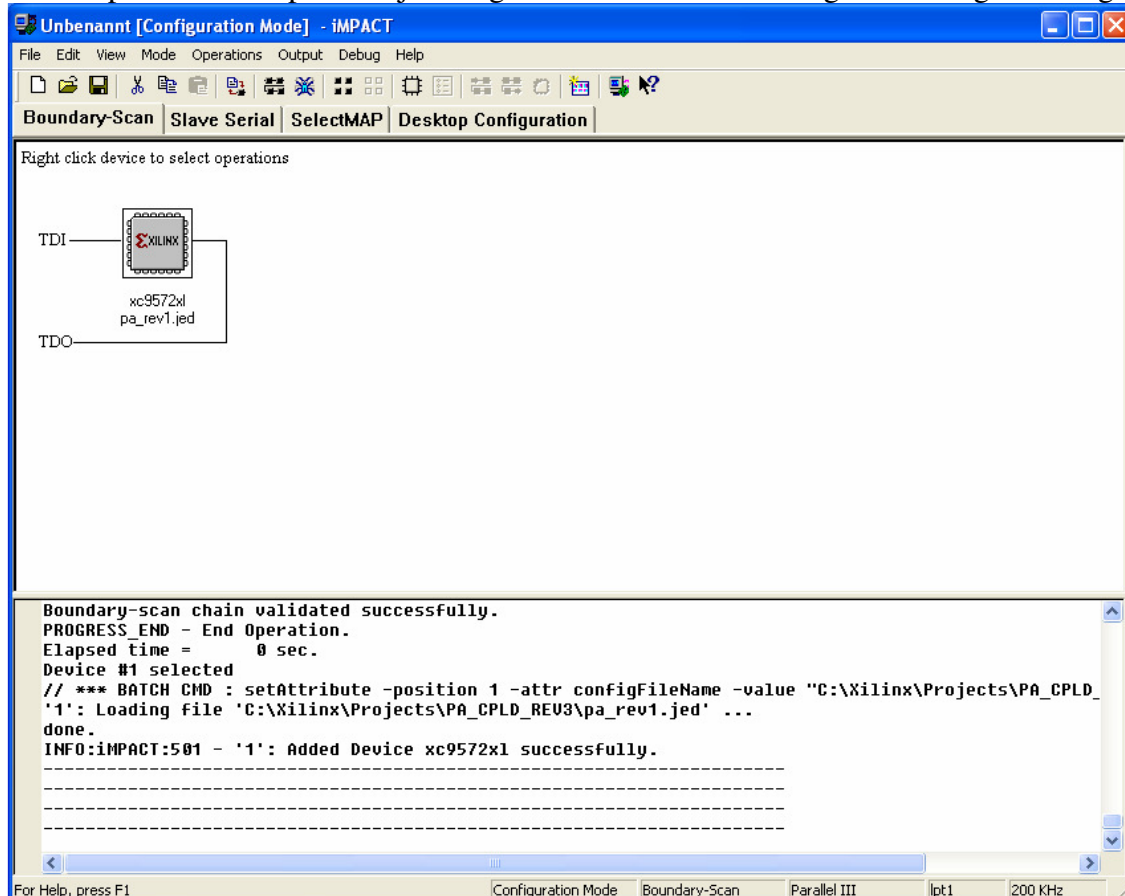


OK

Jetzt muss der richtige File im richtigen Verzeichnis ausgewählt werden:



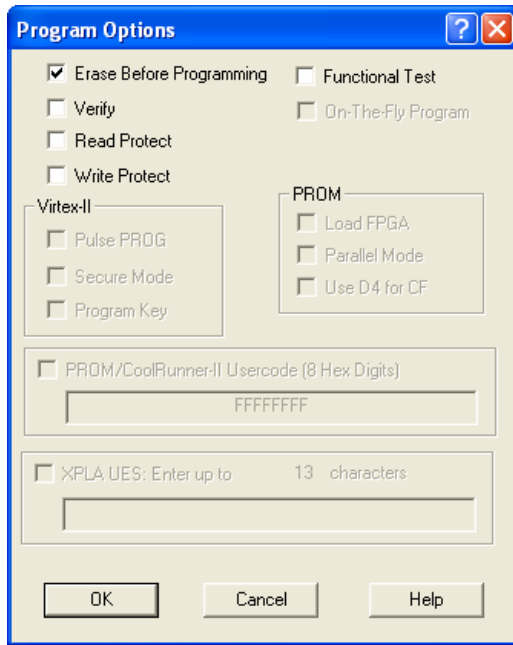
Im Beispiel hier wird pa\_rev1.jed ausgewählt und es kommt folgende Erfolgsmeldung:



Zur Kontrolle kann mit der rechten Maustaste auf das CPLD-Symbol geklickt werden und z.B. BLANK CHECK gewählt werden:

Ist der CPLD noch unprogrammiert, dann kommt die Bestätigung:  
PART IS BLANK

Mit der rechten Maustaste auf das CPLD-Symbol klicken und PROGRAM auswählen.



Während der Programmierung läuft ein Fortschrittsbalken und am Ende kommt die Meldung: Program Successfully. Dies wird auch nochmals im Protokollfenster angezeigt:

